


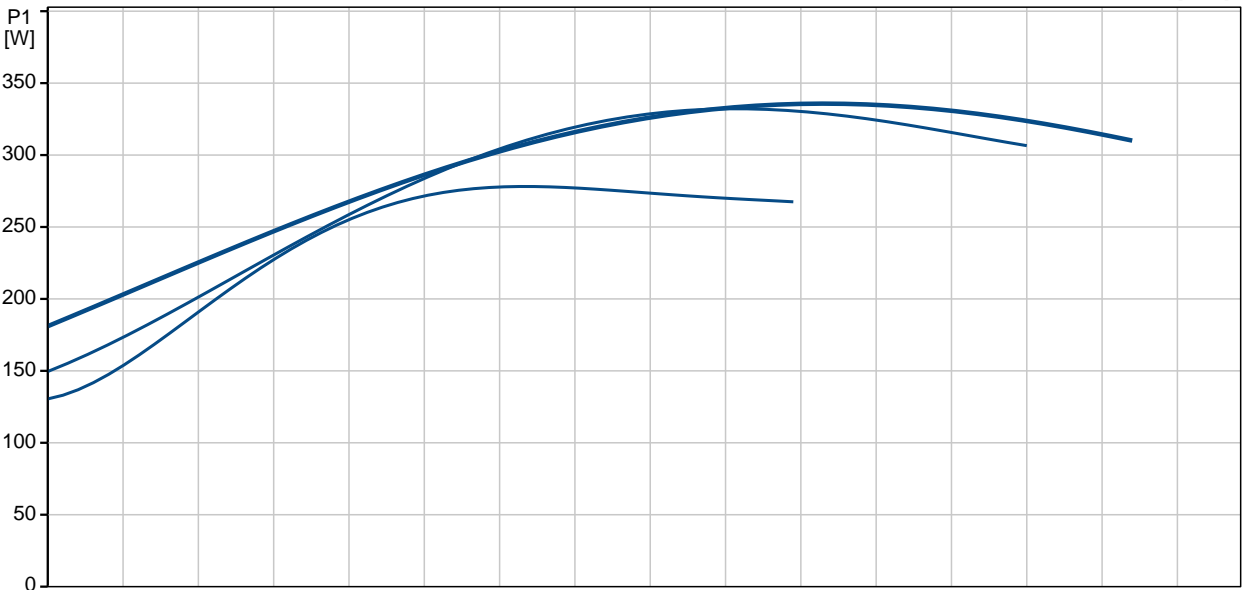
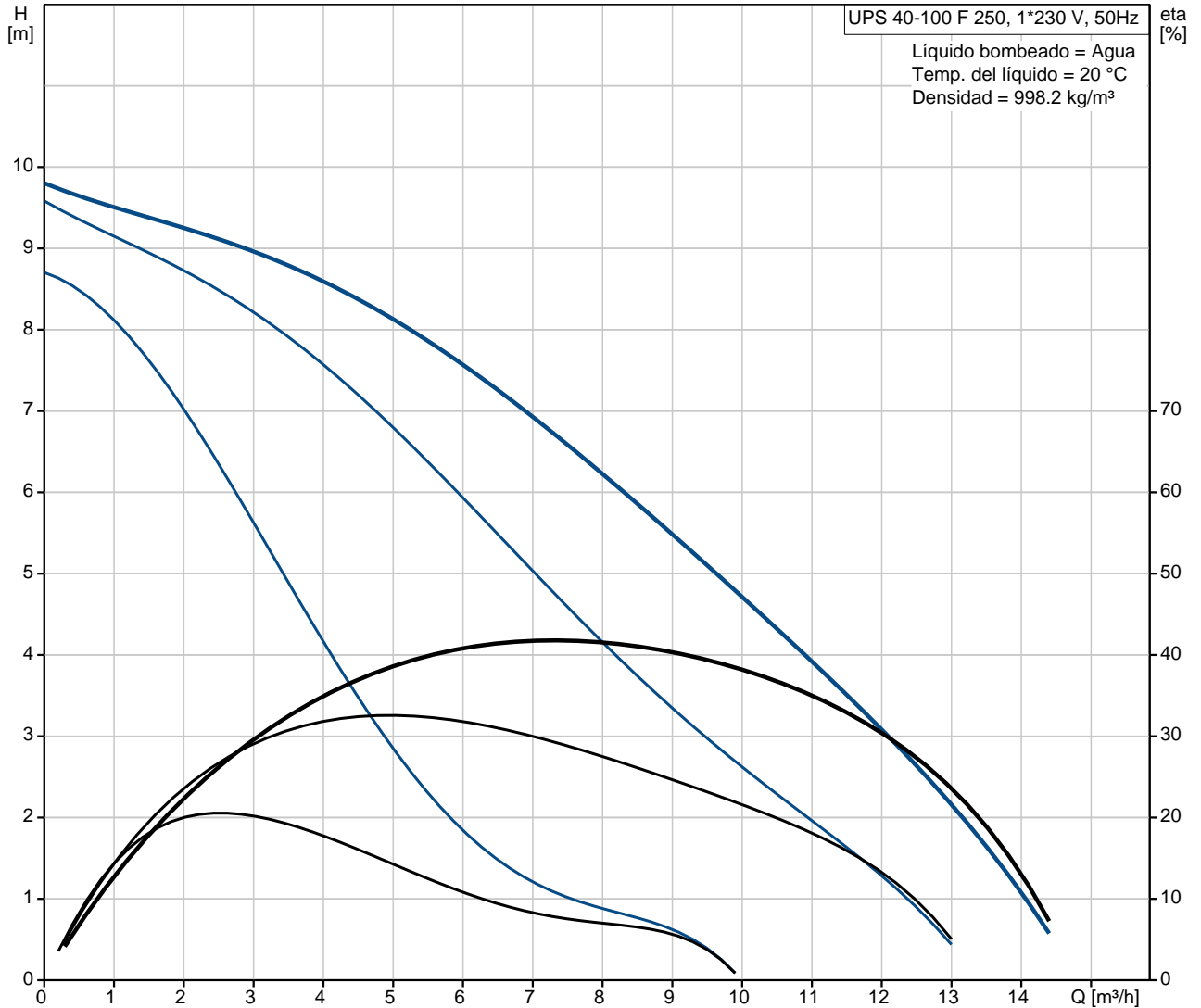


Posición	Contar	Descripción
	1	<p>UPS 40-100 F 250</p> <div style="text-align: center;">  </div> <p style="text-align: center;">Advierta! la foto puede diferir del actual producto</p> <p>Código: 95906486</p> <p>The pump is of the canned rotor type, i.e. pump and motor form an integral unit without shaft seal and with only two gaskets for sealing. The bearings are lubricated by the pumped liquid. The pump has 3-step speed selector. The pump is characterized by:</p> <ul style="list-style-type: none"> * Stainless steel shaft. * Ceramic radial bearing system. * Carbon axial bearing. * Stainless steel rotor can and bearing plate. * Corrosion-resistant impeller, Compuesto, PES/PP. * Fundición pump housing. <p>The motor is a 1-phase motor. No additional motor protection is required.</p> <p>Líquido:</p> <p>Líquido bombeado: Agua Rango de temperatura del líquido: -25 .. 110 °C Temp. líquido: 20 °C Densidad: 998.2 kg/m³</p> <p>Técnico:</p> <p>Clase TF: 110 Homologaciones en placa: CE</p> <p>Materiales:</p> <p>Cuerpo hidráulico: Fundición EN-JL1030 ASTM 30 B</p> <p>Impulsor: Compuesto, PES/PP</p> <p>Instalación:</p> <p>Amb. máx. con líquido a 80°C: 40 °C Presión de trabajo máxima: 10 bar Tipo de brida: DIN Diámetro de conexiones: DN 40 Presión: PN 10 Distancia entre conexiones de aspiración y descarga: 250 mm</p>

Posición	Contar	Descripción
		<p>Datos eléctricos:</p> <p>Potencia de entrada en velocidad 1: 280 W Potencia de entrada en velocidad 2: 340 W Potencia de entrada en velocidad 3: 345 W Frecuencia de alimentación: 50 Hz Tensión nominal: 1 x 230 V Intensidad en velocidad 1: 1.3 A Intensidad en velocidad 2: 1.5 A Corriente en velocidad 3: 1.52 A Tamaño condensador - Funcionamiento: 9.5 µF Grado de protección (IEC 34-5): X4D Clase de aislamiento (IEC 85): H</p> <p>Otros:</p> <p>Peso neto: 9.6 kg Peso bruto: 10.4 kg Volumen: 0.016 m3</p>



95906486 UPS 40-100 F 250 50 Hz



Descripción	Valor
-------------	-------

Producto:	UPS 40-100 F 250
Código:	95906486
Número EAN:	5700311290347

Técnico:

Nº de velocidad:	3
Altura máxima:	100 dm
Clase TF:	110
Homologaciones en placa:	CE

Materiales:

Cuerpo hidráulico:	Fundición
	EN-JL1030
	ASTM 30 B
Impulsor:	Compuesto, PES/PP

Instalación:

Amb. máx. con líquido a 80°C:	40 °C
Presión de trabajo máxima:	10 bar
Tipo de brida:	DIN
Diámetro de conexiones:	DN 40
Presión:	PN 10
Distancia entre conexiones de aspiración y descarga:	250 mm

Líquido:

Líquido bombeado:	Agua
Rango de temperatura del líquido:	-25 .. 110 °C
Temp. líquido:	20 °C
Densidad:	998.2 kg/m³

Datos eléctricos:

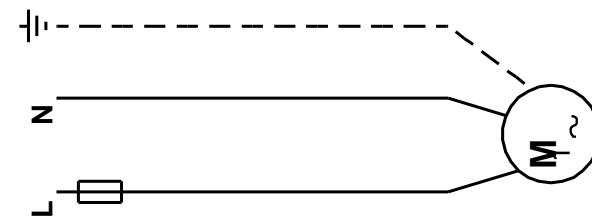
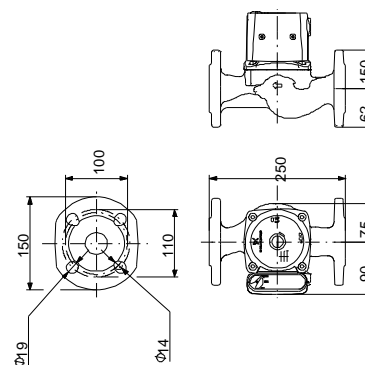
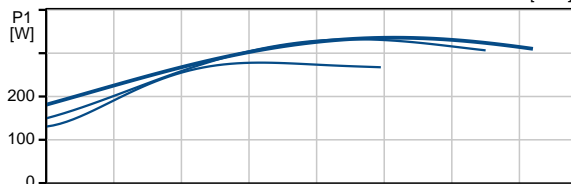
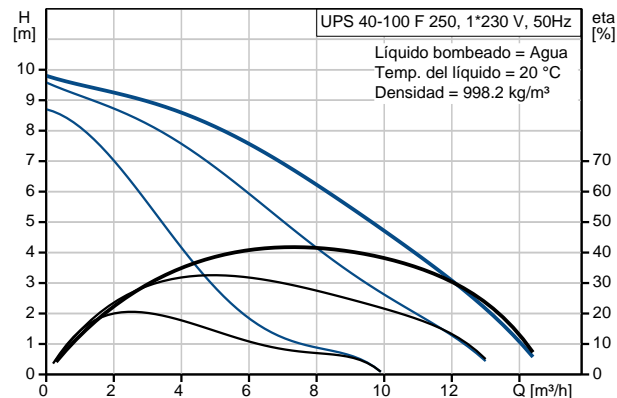
Potencia de entrada en velocidad 1:	280 W
Potencia de entrada en velocidad 2:	340 W
Potencia de entrada en velocidad 3:	345 W
Frecuencia de alimentación:	50 Hz
Tensión nominal:	1 x 230 V
Intensidad en velocidad 1:	1.3 A
Intensidad en velocidad 2:	1.5 A
Corriente en velocidad 3:	1.52 A
Tamaño condensador - Funcionamiento:	9.5 µF
Grado de protección (IEC 34-5):	X4D
Clase de aislamiento (IEC 85):	H
Protección del motor:	Contacto
Protección térmica:	interior

Paneles control:

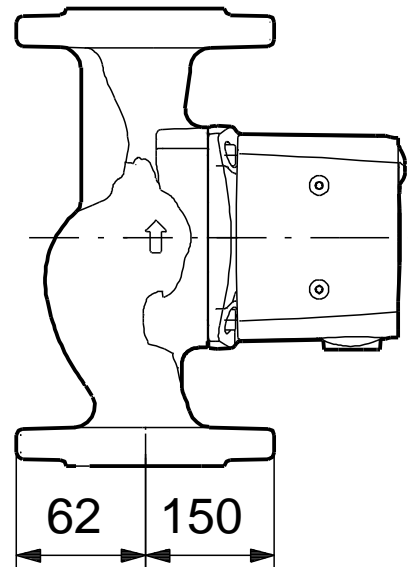
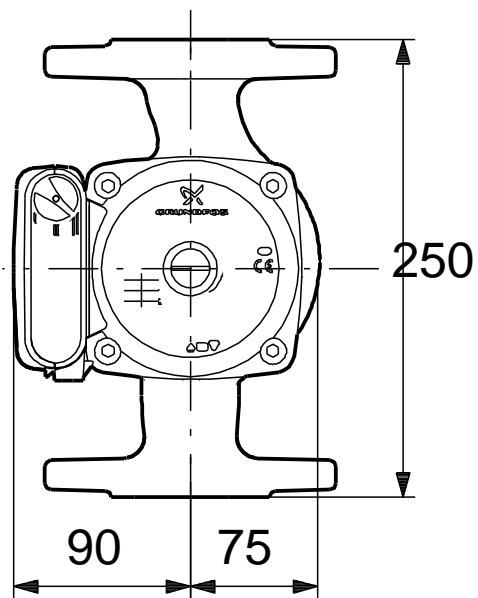
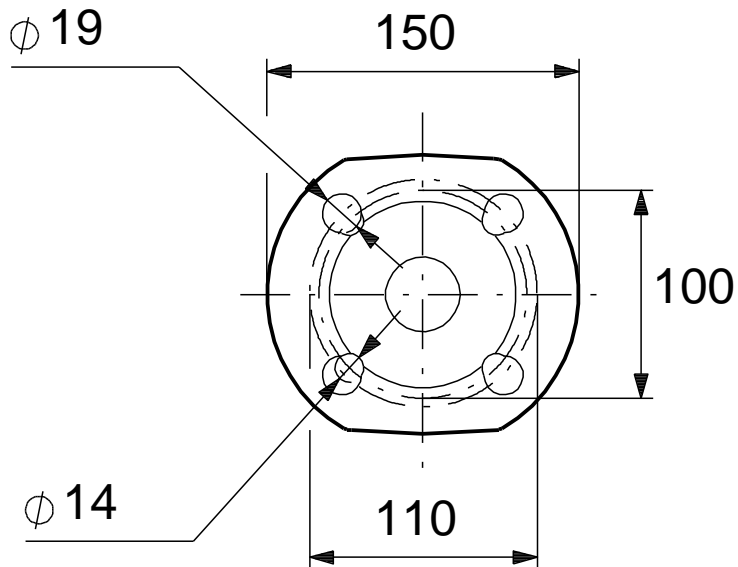
Posición caja de terminales:	9H
------------------------------	----

Otros:

Peso neto:	9.6 kg
Peso bruto:	10.4 kg
Volumen:	0.016 m3

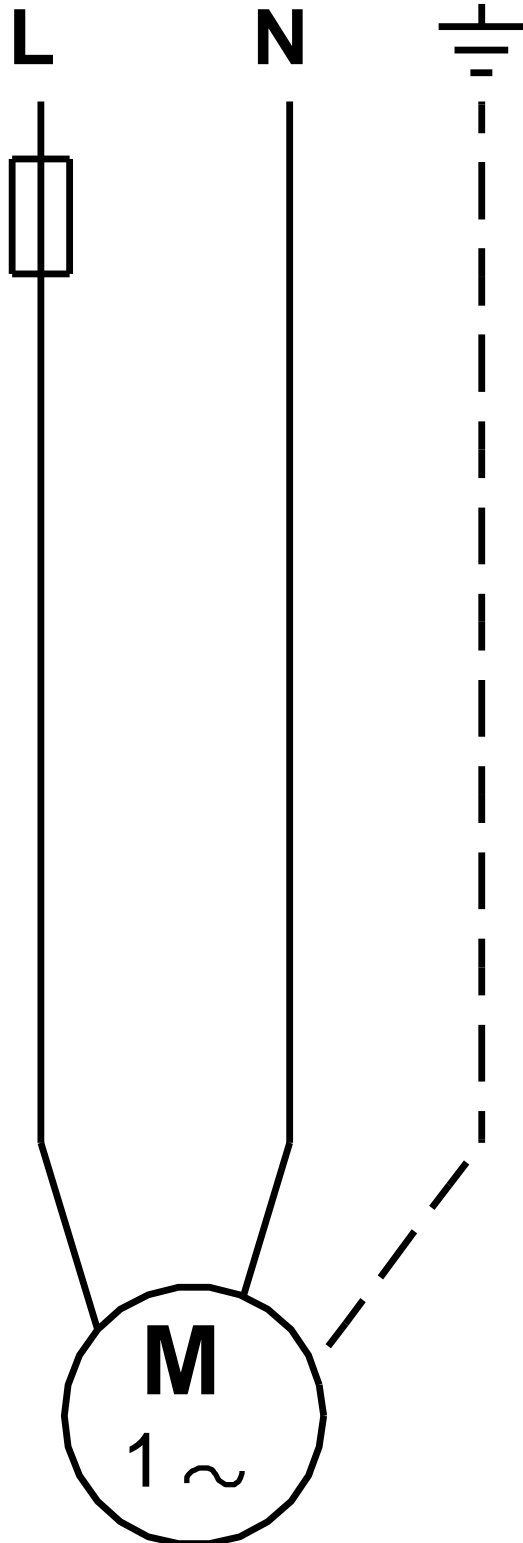


95906486 UPS 40-100 F 250 50 Hz



Nota: Todas las unidades están en [mm] a menos que se establezcan otras.

95906486 UPS 40-100 F 250 50 Hz



¡Nota! Uds en [mm] a menos que otras estén expresadas