


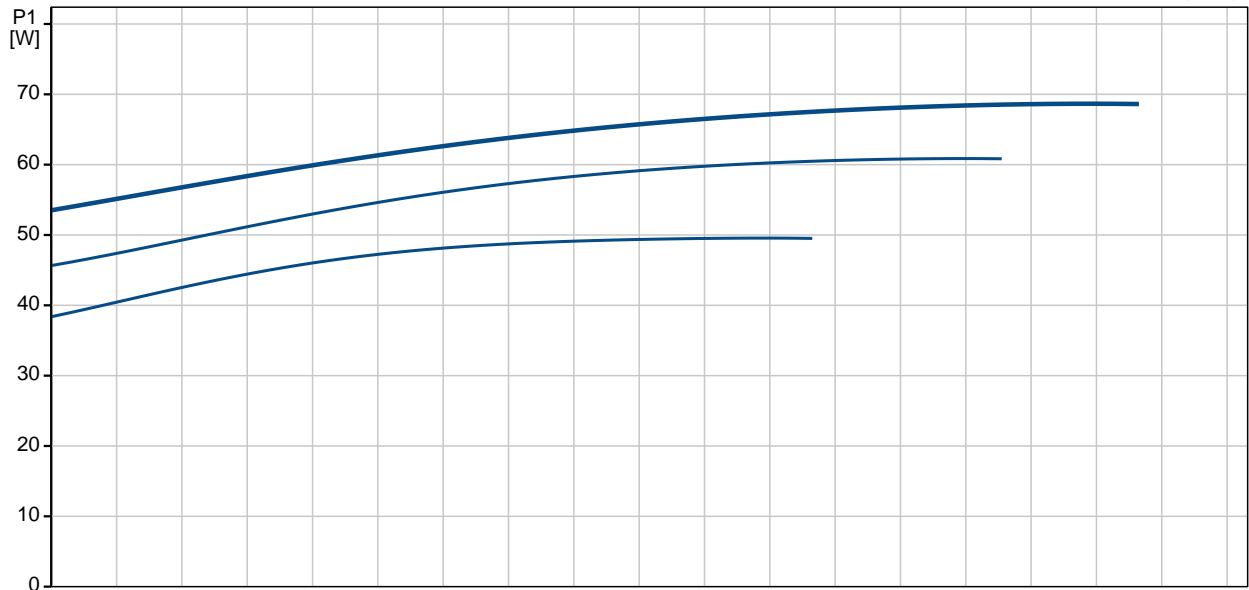
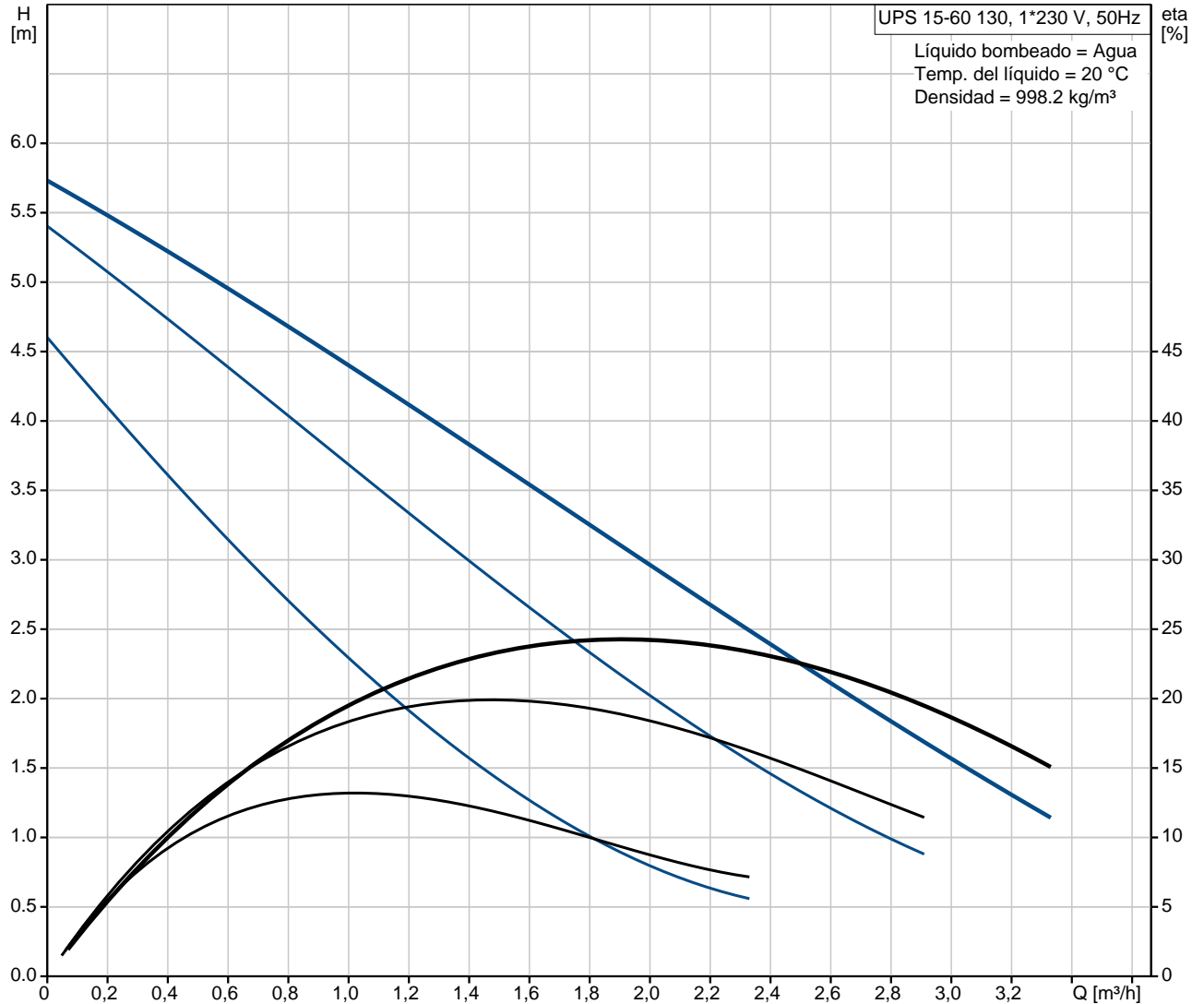


Posición	Contar	Descripción
	1	<p>UPS 15-60 130</p> <div style="text-align: center;">  </div> <p style="text-align: center;">Adverta! la foto puede diferir del actual producto</p> <p>Código: 96281471</p> <p>La bomba es del tipo de rotor encapsulado, es decir la bomba y el motor forman una unidad íntegra sin cierre y con sólo dos juntas para el sellado. Los cojinetes están lubricados por el líquido bombeado.</p> <p>La bomba tiene selector de velocidad de La bomba se caracteriza por:</p> <ul style="list-style-type: none"> * Eje y cojinetes radiales de cerámica. * Cojinete axial de carbono. * Camisa del rotor y placa soporte de acero inoxidable. * Impulsor resistente a la corrosión, Compuesto, PES/PP. * Cuerpo de bomba de Fundición. <p>El motor es un motor 1-fásico. No se requiere protección adicional de motor.</p> <p>Líquido:</p> <p>Líquido bombeado: Agua Rango de temperatura del líquido: 2 .. 110 °C Temp. líquido: 20 °C Densidad: 998.2 kg/m³</p> <p>Técnico:</p> <p>Clase TF: 110 Homologaciones en placa: VDE,GS</p> <p>Materiales:</p> <p>Cuerpo hidráulico: Fundición EN-JL1030 ASTM 30 B</p> <p>Impulsor: Compuesto, PES/PP</p> <p>Instalación:</p> <p>Amb. máx. con líquido a 80°C: 40 °C Presión de trabajo máxima: 10 bar Diámetro de conexiones: G 1 Presión: PN 10 Distancia entre conexiones de aspiración y descarga: 130 mm</p>

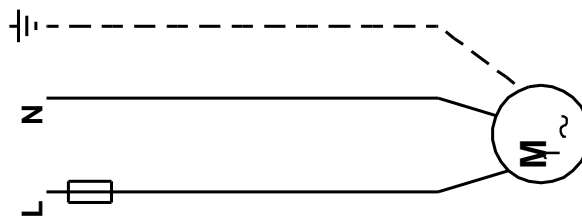
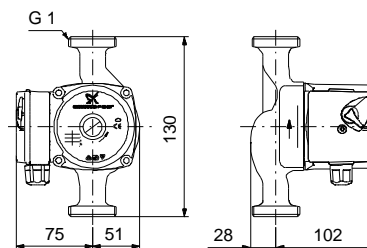
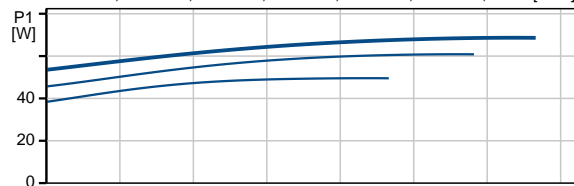
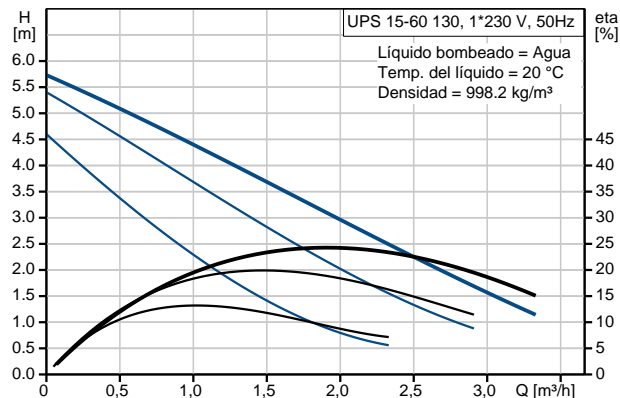
Posición	Contar	Descripción
		<p>Datos eléctricos:</p> <p>Potencia de entrada en velocidad 1: 50 W</p> <p>Potencia de entrada en velocidad 2: 60 W</p> <p>Potencia de entrada en velocidad 3: 70 W</p> <p>Frecuencia de alimentación: 50 Hz</p> <p>Tensión nominal: 1 x 230 V</p> <p>Intensidad en velocidad 1: 0.22 A</p> <p>Intensidad en velocidad 2: 0.27 A</p> <p>Corriente en velocidad 3: 0.3 A</p> <p>Tamaño condensador - Funcionamiento: 2.5 µF</p> <p>Grado de protección (IEC 34-5): IP44</p> <p>Clase de aislamiento (IEC 85): F</p> <p>Otros:</p> <p>Peso neto: 2.3 kg</p> <p>Peso bruto: 2.5 kg</p> <p>Volumen: 0.004 m3</p>



96281471 UPS 15-60 130 50 Hz

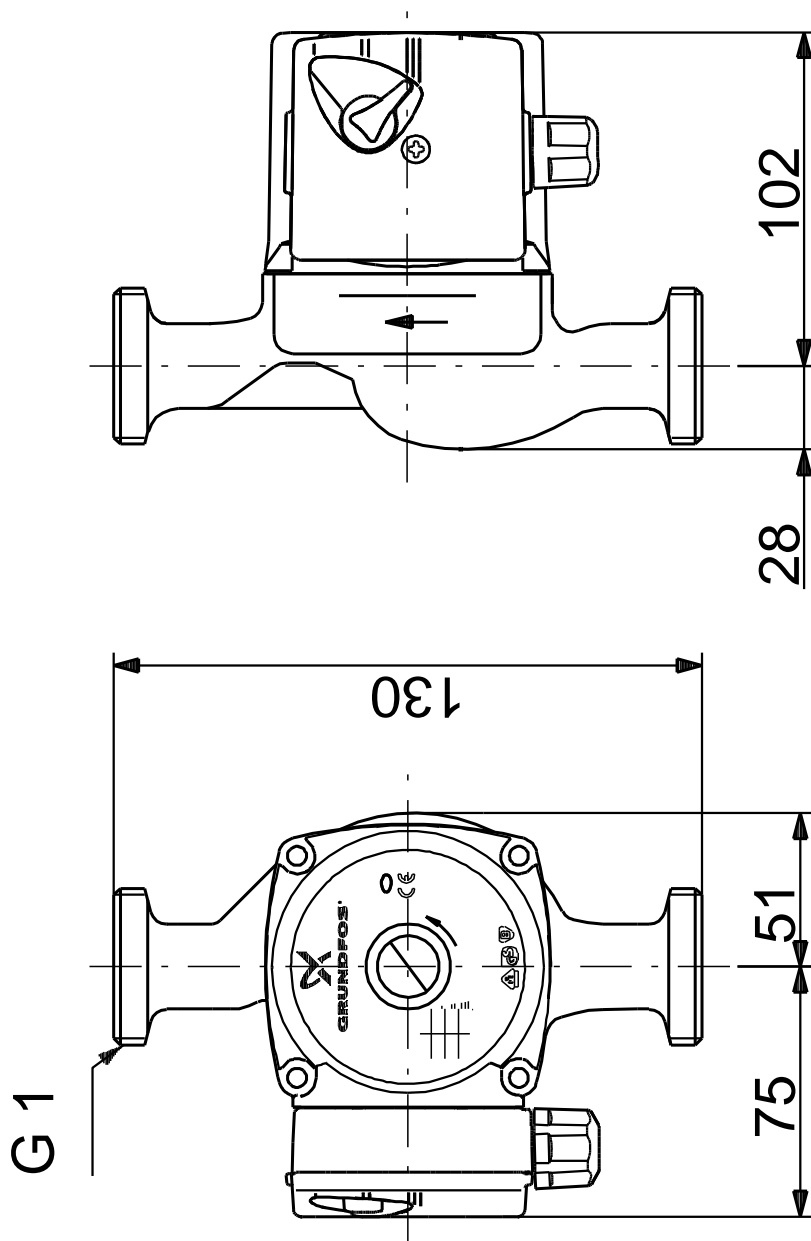


Descripción	Valor
Producto:	UPS 15-60 130
Código:	96281471
Número EAN:	5700830458259
Técnico:	
Nº de velocidad:	3
Altura máxima:	60 dm
Clase TF:	110
Homologaciones en placa:	VDE,GS
Materiales:	
Cuerpo hidráulico:	Fundición EN-JL1030 ASTM 30 B
Impulsor:	Compuesto, PES/PP
Instalación:	
Amb. máx. con líquido a 80°C:	40 °C
Presión de trabajo máxima:	10 bar
Diámetro de conexiones:	G 1
Presión:	PN 10
Distancia entre conexiones de aspiración y descarga:	130 mm
Líquido:	
Líquido bombeado:	Agua
Rango de temperatura del líquido:	2 .. 110 °C
Temp. líquido:	20 °C
Densidad:	998.2 kg/m³
Datos eléctricos:	
Potencia de entrada en velocidad 1:	50 W
Potencia de entrada en velocidad 2:	60 W
Potencia de entrada en velocidad 3:	70 W
Frecuencia de alimentación:	50 Hz
Tensión nominal:	1 x 230 V
Intensidad en velocidad 1:	0.22 A
Intensidad en velocidad 2:	0.27 A
Corriente en velocidad 3:	0.3 A
Tamaño condensador - Funcionamiento:	2.5 µF
Grado de protección (IEC 34-5):	IP44
Clase de aislamiento (IEC 85):	F
Protección del motor:	None
Protección térmica:	Impedance protected
Paneles control:	
Posición caja de terminales:	9H
Otros:	
Peso neto:	2.3 kg
Peso bruto:	2.5 kg
Volumen:	0.004 m3



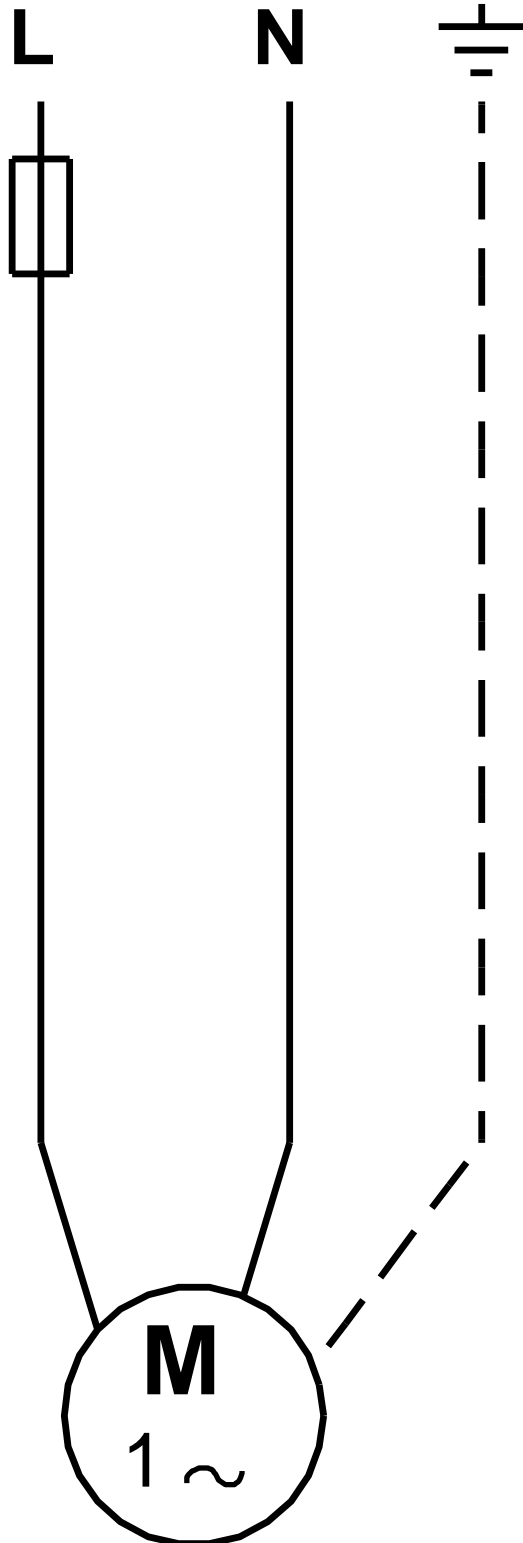


96281471 UPS 15-60 130 50 Hz



Nota: Todas las unidades están en [mm] a menos que se establezcan otras.

96281471 UPS 15-60 130 50 Hz



¡Nota! Uds en [mm] a menos que otras estén expresadas